

An aerial night view of Paris, France, showing the city lights and the Seine river. A large, dark, abstract graphic overlay is present, consisting of several overlapping shapes that frame the text. The EcoVadis logo is positioned in the upper right corner of this overlay.

ecovadis

**La RSE au sein des
laboratoires : avancées et
axes de développement
potentiels**

17.11.2023

Rejoignez notre communauté mondiale de leaders et d'experts des achats responsables pour engendrer un impact partout dans le monde



175

pays couverts



Plus de 1100

programme d'Achats
Responsables



Plus de
115 000

entreprises
évaluées



Plus de
1 600

employés



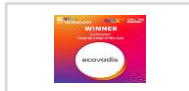
13

sièges dans le
monde



52

pays d'origine des
employés



Favori du jury du prix « Vivatech
Next Unicorn 2023 »



Membre de French
Tech 120 depuis
2020



Organisation d'études
et d'événements
annuels avec EcoVadis



Mention pendant sept
années consécutives
dans le Purchasing
Almanac



Investisseur à hauteur
de 200 millions \$ en
2020



Investisseur à hauteur
de 500 millions \$ en
2022

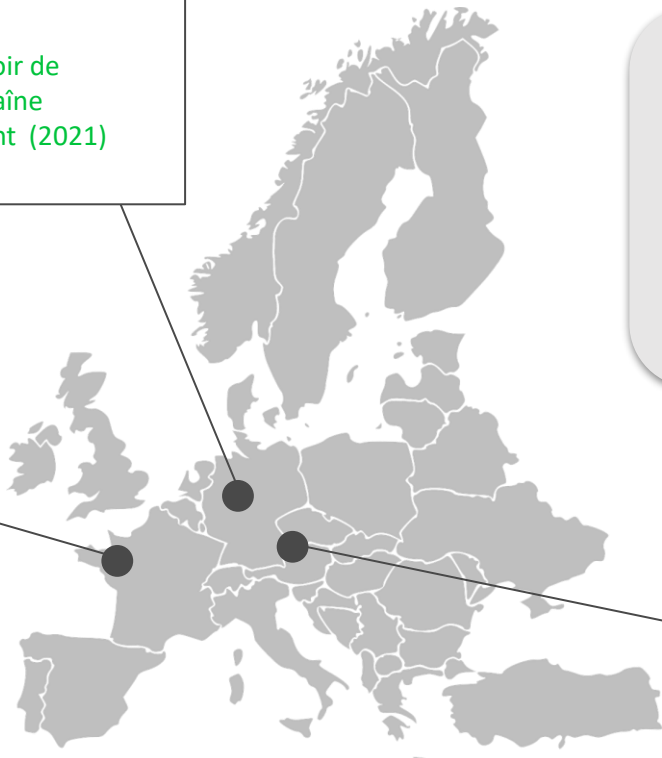
Réglementations européennes autour de la diligence raisonnable dans la chaîne d'approvisionnement

Allemagne

- > LkSG : loi sur le devoir de diligence dans la chaîne d'approvisionnement (2021)

France

- > loi devoir de vigilance (2017)
- > loi Sapin II (2017)





Les défis à relever par toute entreprise pour mettre en place le système de diligence raisonnable attendu :

- identifier des risques RSE au sein de leur chaîne d'approvisionnement
- collaborer avec leurs fournisseurs sur des stratégies de mitigation des risques et d'amélioration continue des pratiques
- collecter des données fiables pour suivre les performances et rendre compte des progrès

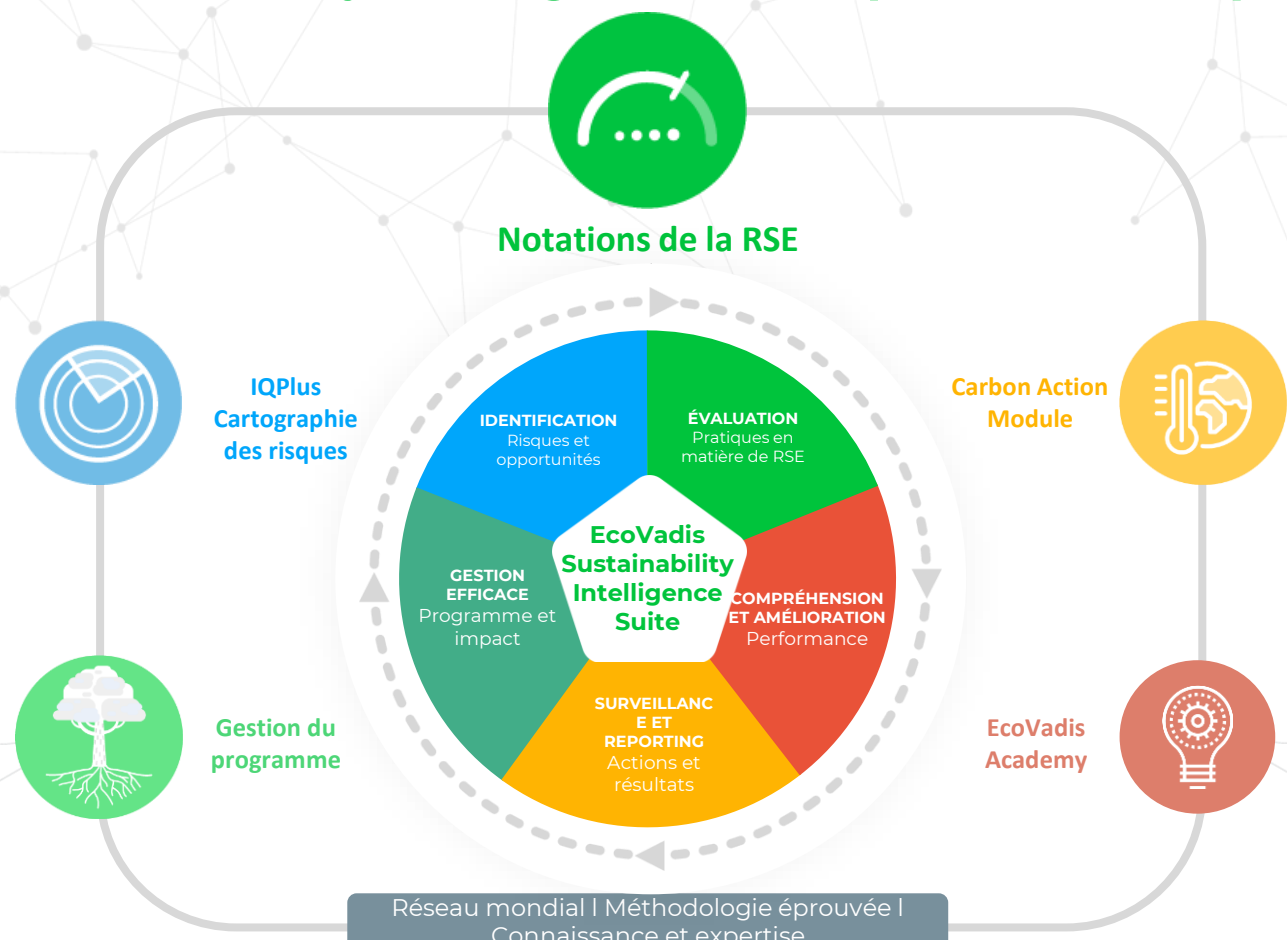
Union Européenne

- > Directive relative au reporting extra-financier - NFRD (2018) amendée par la CSRD (2022)
- > Taxe carbone aux frontières (2022)
- > Directive européenne sur le devoir de vigilance appelée aussi CSDD

 Législation en cours de discussion pour adoption

 Législation adoptée

L'EcoVadis Sustainability Intelligence Suite permet un impact évolutif



Notations de la RSE

IQPlus
Cartographie
des risques

Carbon Action
Module

Gestion du
programme

EcoVadis
Academy

Réseau mondial | Méthodologie éprouvée |
Connaissance et expertise

Notre méthodologie se concentre sur les priorités en matière de développement durable et est alignée sur les normes mondiales

21 critères de durabilité couverts dans quatre domaines thématiques



Environnement

- Consommation d'énergie & émissions de gaz à effet de serre
- Eau
- Biodiversité
- Pollution de l'air
- Matières premières, produits chimiques & déchets
- Utilisation du produit
- Fin de vie du produit
- Santé & sécurité des consommateurs
- Promotion & services environnementaux



Social et droits humains

- Santé et sécurité des employés
- Conditions de travail
- Dialogue social
- Gestion des carrières & formation
- Travail des enfants, travail forcé & trafic d'êtres humains
- Diversité, équité et inclusion
- Droits humains des parties prenantes externes



Éthique

- Corruption
- Pratiques anticoncurrentielles
- Gestion responsable de l'information

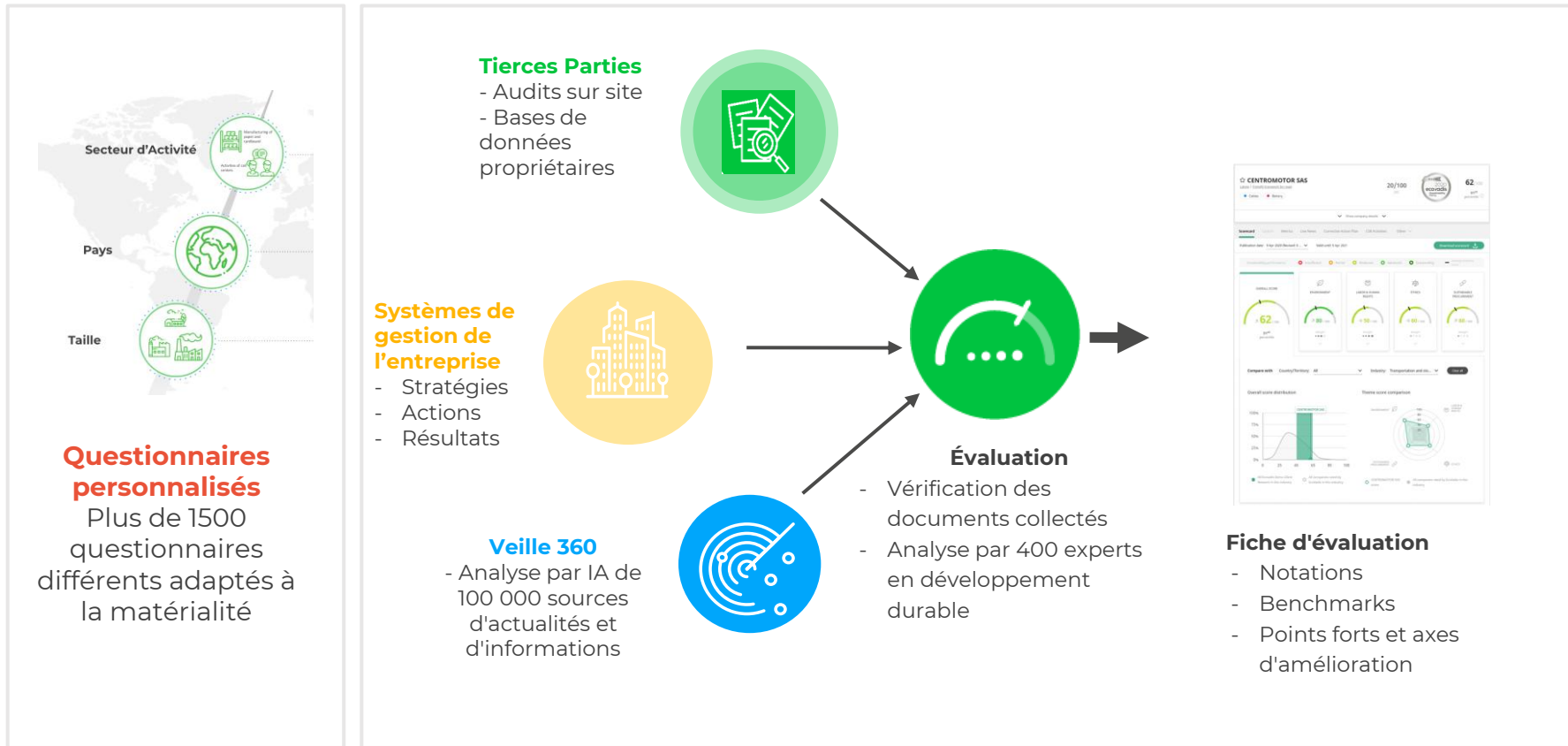


Achats durables

- Pratiques environnementales des fournisseurs
- Pratiques sociales des fournisseurs



Les évaluations sont adaptées à chaque entreprise et basées sur des preuves validées et des données tierces



Exemple de personnalisation de l'évaluation par secteur d'activité

Transports routiers de marchandises



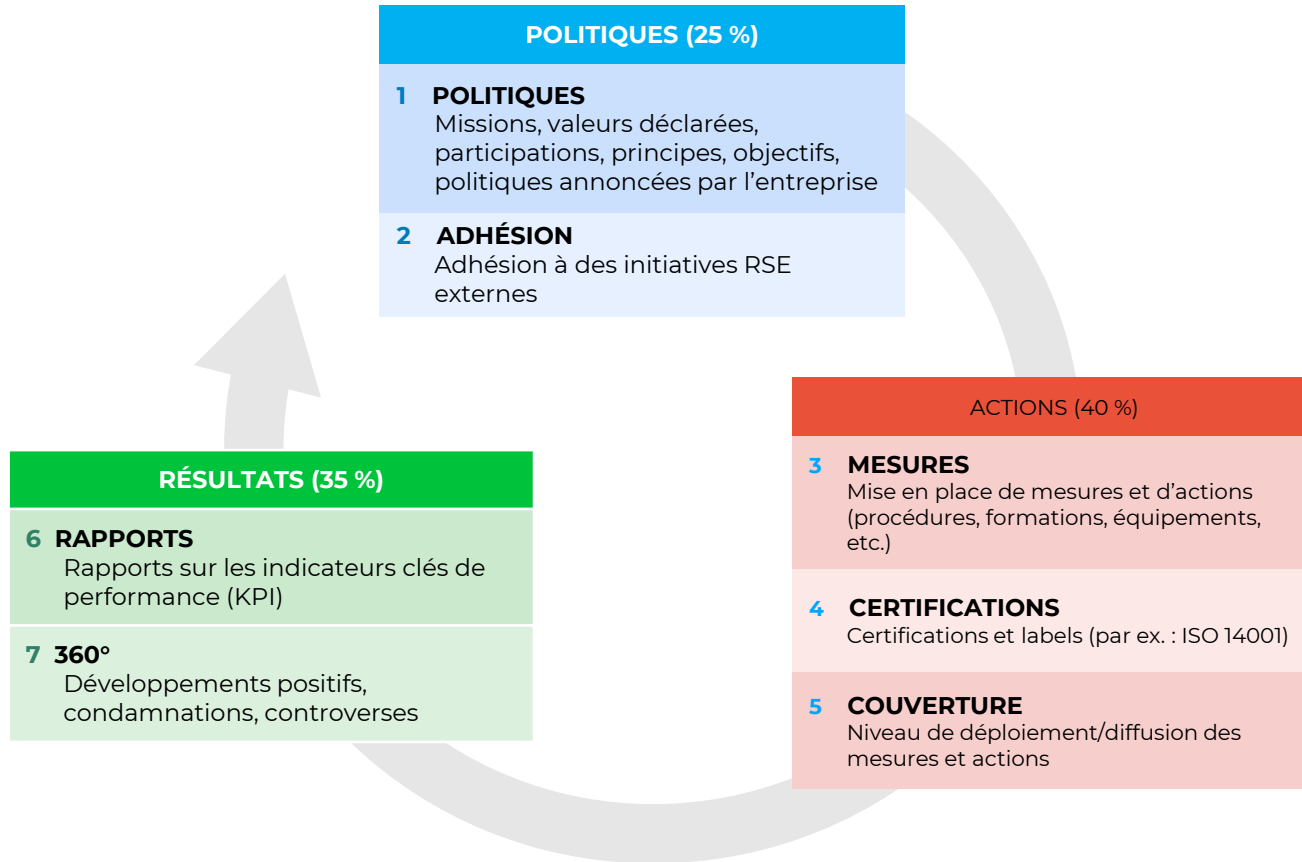
ENVIRONNEMENT 30 %	SOCIAL & DROITS HUMAINS 40 %	ÉTHIQUE 10 %	ACHATS RESPONSABLES 20 %
<ul style="list-style-type: none"> • Consommation d'énergie & émissions de gaz à effet de serre • Eau • Biodiversité • Pollutions locales & accidentelles • Matières premières, produits chimiques & déchets • Utilisation du produit • Fin de vie du produit • Santé & sécurité des consommateurs • Promotion et services environnementaux 	<ul style="list-style-type: none"> • Santé & sécurité des employés • Conditions de travail • Dialogue social • Gestion de carrières et formations • Travail des enfants, travail forcé & trafic d'êtres humains • Diversité, discrimination & harcèlement • Droits humains des parties prenantes externes 	<ul style="list-style-type: none"> • Corruption • Pratiques anticoncurrentielles • Gestion responsable de l'information Management 	<ul style="list-style-type: none"> • Pratiques environnementales des fournisseurs • Pratiques sociales des fournisseurs

Services de conseil



ENVIRONNEMENT 12,5 %	SOCIAL & DROITS HUMAINS 50 %	ÉTHIQUE 25 %	ACHATS RESPONSABLES 12,5 %
<ul style="list-style-type: none"> • Consommation d'énergie & émissions de gaz à effet de serre • Eau • Biodiversité • Pollutions locales & accidentelles • Matières premières, produits chimiques & déchets • Utilisation du produit • Fin de vie du produit • Santé & sécurité des consommateurs • Promotion et services environnementaux 	<ul style="list-style-type: none"> • Santé & sécurité des employés • Conditions de travail • Dialogue social • Gestion de carrières et formations • Travail des enfants, travail forcé & trafic d'êtres humains • Diversité, discrimination & harcèlement • Droits humains des parties prenantes externes 	<ul style="list-style-type: none"> • Corruption • Pratiques anticoncurrentielles • Gestion responsable de l'information Management 	<ul style="list-style-type: none"> • Pratiques environnementales des fournisseurs • Pratiques sociales des fournisseurs

Critères de mesure de la performance ESG de l'entreprise



Zoom sur le secteur de la Santé



Exemples de catégories adressées

- APIs
- Formulation
- Essais cliniques
- Équipement laboratoires & Fournisseurs
- CapEx
- Packaging

Vos Challenges

- Evaluations Parties Tierces (distributeurs, agents)
- Pression du cadre légale
- Anti-Corruption
- Marketing responsable
- Bien-être animal
- Accès à la médecine

Références



Concernant la *Responsible Health Initiative*

Fondée en juin 2018

avec **3** membres fondateurs



Boehringer
Ingelheim



Secteur : Pharma & Santé

Lien: <https://responsiblehealthinitiative.com/>

2 nouveaux membres en 2019

5 membres

4000+ entreprises dans le réseau

RHI

1400+ fiches d'évaluation partagées

Accélérer les objectifs de RSE de vos fournisseurs : SaaS + gestion stratégique des programmes



Processus

Lancement, adoption et mise à l'échelle



Expertise

Méthodologie éprouvée et analyse par plus de 200 experts RSE



Plateforme

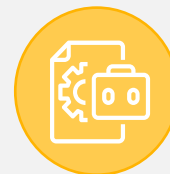
Une plateforme globale sécurisée et confidentielle favorisant le partage, la collaboration, l'amélioration et l'intégration



Intégration du programme

Customer Success

Une équipe dédiée pour vous soutenir et accompagner votre intégration et la gestion du programme tout au long de votre parcours



Gestion des comptes

Construire un programme efficace et complet avec un soutien dédié sur plusieurs années

Développement de la stratégie et des capacités

- Analyse annuelle de la maturité
- Formations acheteurs et webinaires fournisseurs sur mesure
- Réunions du comité de pilotage
- Formation des parties prenantes
- Cartographie des fournisseurs terminée et campagnes d'évaluation en cours
- Définition de KPI et des mécanismes de reporting

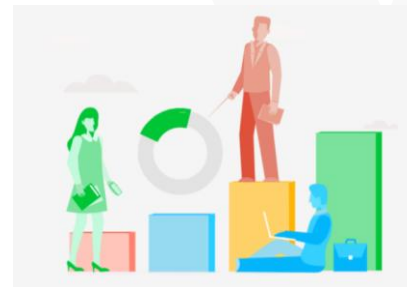
Fonctionnement et organisation technique

- Définition des références
- Intégration dans les politiques, processus et outils d'achat
- Cartographie des fournisseurs terminée et campagnes d'évaluation en cours

**1re année :
adoption**

**2e année :
optimisation**

**À partir de la
3e année :
expansion**



Questions?

