



Better Food. Better Health. Better World.

Laboratoires responsables
transformer nos pratiques pour
un impact positif



Notre vision pour des activités durables et un laboratoire à impact positif



Nous sommes convaincus que, même si nos impacts individuels peuvent paraître modestes, c'est la somme de nos contributions collectives qui permettra un véritable changement, à mesure que nous mettrons en œuvre ensemble nos engagements.



Répartition des émissions de Gaz à effet de serre en France

Une démarche responsable et durable

Mise en place de la
stratégie RSE
(ambition empreinte carbone
-15% d'ici 2025)

1^{er} **Rapport
ESG**

Accélération de la
démarche
Participation à la
**Convention des
Entreprises pour le
Climat (CEC)**

Feuille de route RSE
CAP à 10 ans

2017



Démarrage de
l'initiative **RSE**
France

2021

2023

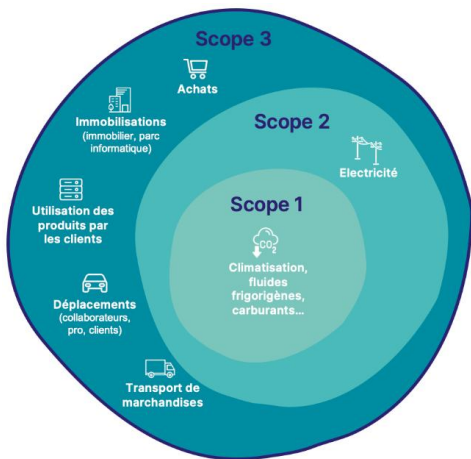
2025



2035

Réduire son empreinte environnementale

Exemples pratiques d'indicateurs et plans d'action



- **Comprendre son empreinte carbone**

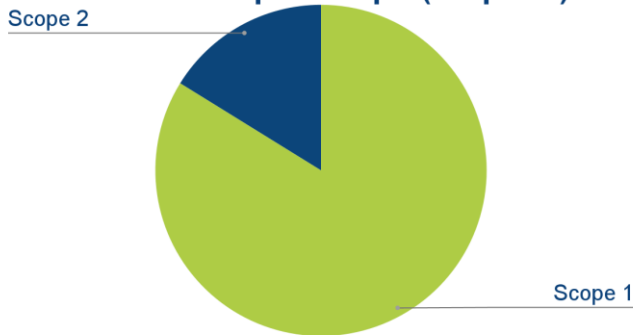
- Intensité Scope 1 et 2

- Types d'émissions

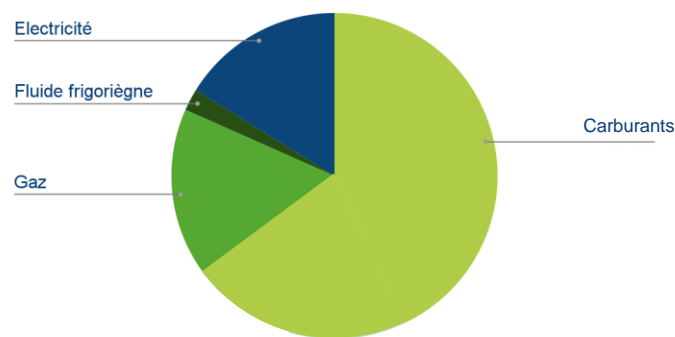
- **Se donner une ambition, un plan d'action et suivre la trajectoire**

- Définir ses indicateurs et les monitorer

Emissions par scope (TeqCO2)



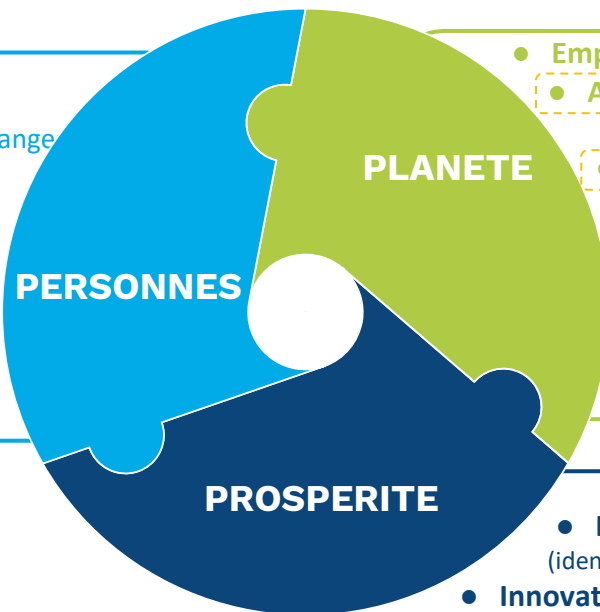
Répartition par type d'émissions



Vers une nouvelle approche de triple comptabilité

- Quelques exemples d'indicateurs et de leviers d'action

- **Sécurité au travail**
(suivi du taux d'accident et de presque accidents, échange de sécurité)
- **Egalité, Inclusion & diversité**
(suivi des écarts de salaire H/F, handicap, > 45% femmes managers CEO à N-3 CEO...)
- **Développement des collaborateurs**
(plan de développement personnel)
- **Programme d'éthique et conformité (> 95%)**



- **Empreinte carbone** (Scope 1, 2 et 3)
- **Amélioration énergétique**
(sobriété et propreté)
- **Logistique et transport**
(taux EV, hybrides)
- **Consommation de plastique**
- **Valorisation des déchets**
- **Utilisation de solvants**
- **Sobriété hydrique**
- **Achats responsables**

- **Investissements**
(identifier et mesurer les impacts sur le vivant)
- **Innovation**
(identifier et prioriser les projets à impact positif sur le vivant)

Logistique et transport (Scope 1)

● Carburants et logistique interne des préleveurs

- **Transition vers un parc de VE et hybrides** (*)
- Installation de **bornes électriques** sur nos sites et aux domiciles des collaborateurs

● Politique de mobilité responsable

- **Plateforme de covoiturage** collaborateurs
- Promotion de la **mobilité douce** (vélo)
- Accords **télétravail** (fonctions support)
- Contrat **semaine de 4 jours** (dans les laboratoires)



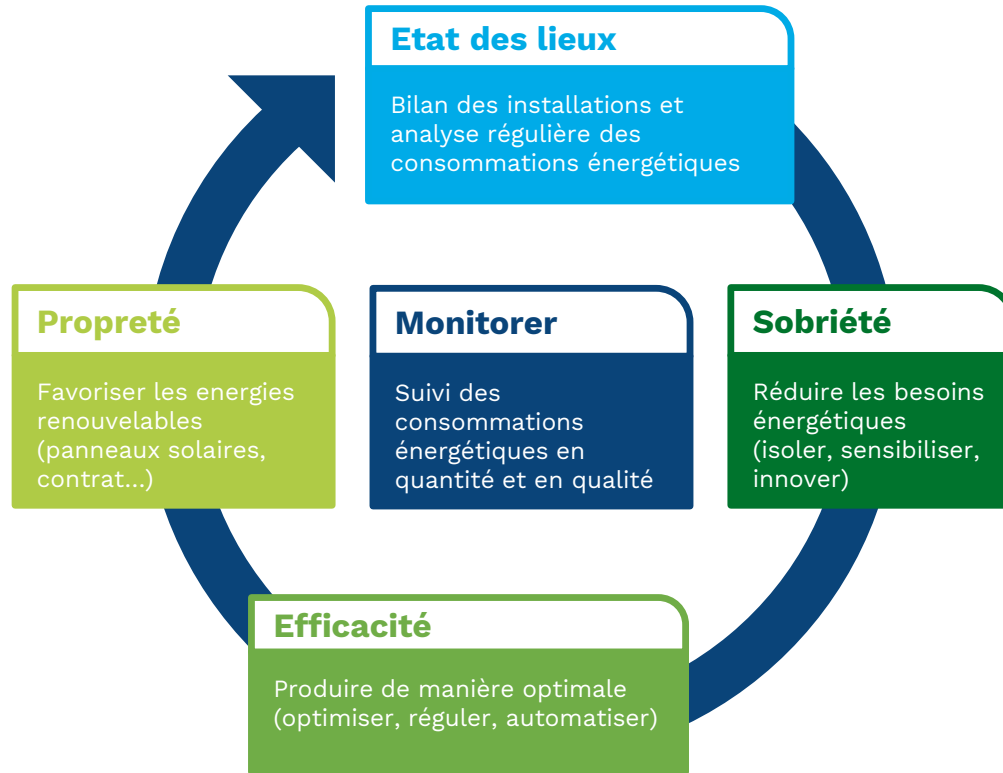
Retour d'expérience :

- Conduite du changement
- Formation et accompagnement à l'usage des VE
- Echange avec les partenaires sociaux



30% du parc automobile est composé de véhicules électriques ou hybrides

Amélioration énergétique (Scopes 1 et 2)



Amélioration énergétique (Scope 1 et 2)



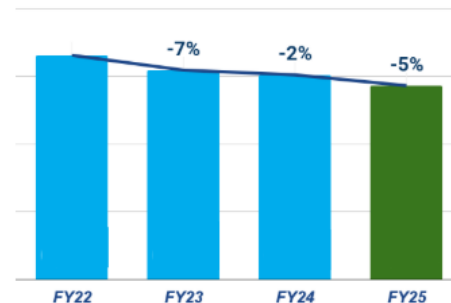
● Sobriété énergétique

- Optimisation du **taux d'utilisation des équipements**
(hottes, étuves, bains marie...)
- Optimisation des **systèmes de chauffage et de climatisation**
(ajustement des T°C, taux de renouvellement, ventilation et déshumidification)
- **Récupération de chaleur des groupes froid**
(pour la production d'eau chaude)

● Propreté énergétique

- **Verdissement de nos contrats en énergie**
- Installation de **panneaux solaires**
- **Investissement dans des fermes solaires** *(agrovoltaïsme)*

Evolution consommation énergétique/an (Mwh)



Retour d'expérience :

- Sensibilisation, formation et communication
- Investissement en outils de mesure et de pilotage



100% de notre énergie provient de sources renouvelables (gaz et électricité)

Réduction des consommables plastiques (Scope 3)

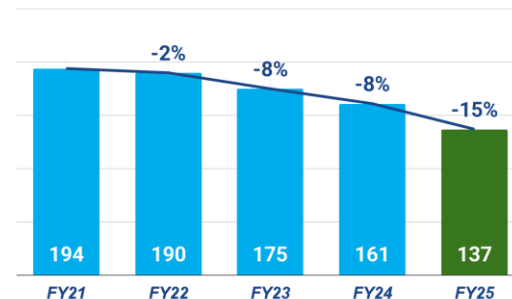


● Principe des 3R (Réduire - Réutiliser - Recycler)

- **Inventaire** des méthodes et pratiques associées aux consommables plastiques à usage unique
- **Remplacement des consommables à usage unique** par du matériel inox
- **Optimisation des conditionnements** des consommables
- **Tri sélectif** des plastiques (PE, PS, PP)
- Autres : Utilisation d'**armoires à ozone pour la décontamination des blouses** (réduction de l'impact lié au transport/prestation d'entretien du linge professionnel)



Evolution tonnage consommation plastique/an



Retour d'expérience :

- Collaboration et échanges avec les fournisseurs



**-50t de plastique entre
FY22 et FY25**

Gestion et valorisation des déchets (Scope 3)

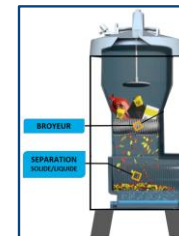


● Gestion des déchets dangereux par ECODAS

- **Traitement et banalisation des déchets sur site**
- **Broyage et compression de déchets** (-20% du volume des déchets)

● Valorisation des déchets

- **Tri sélectif** sur tous les sites (bois, plastique, verre, carton)
- **Méthanisation** (transformer les déchets organiques en biogaz et en fertilisants naturels)



Retour d'expérience :

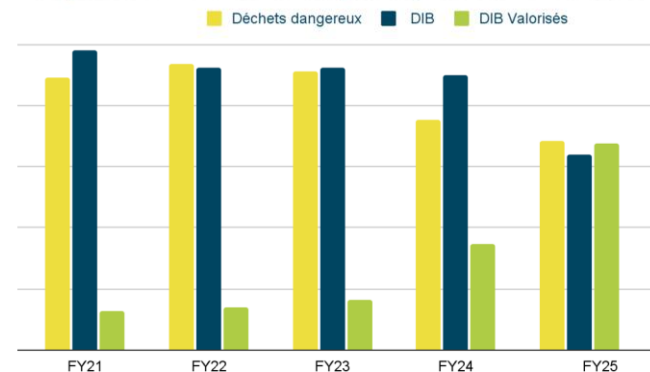
- Prise en compte ACV



> 500 t de déchets valorisés en 2025

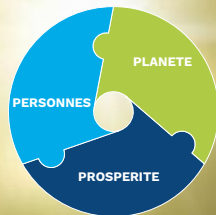
> 200 t de déchets dangereux traités sur site

Répartition des déchets dangereux, DIB et DIB Valorisés



Une croissance durable implique l'équilibre des 3P

Feuille de route RSE
CAP à 10 ans



Projet “AGIR”
Adaptation
Gouvernance
Innovation
Responsabilisation



- **Réduction de 30 % de l'intensité des émissions** Scope 1 et 2.
- **40 % de nos dépenses seront consacrées à des fournisseurs engagés** dans une démarche de réduction des émissions de CO2 conforme à l'initiative SBTi ou présentant déjà des performances significatives en la matière.
- **Mesure de la consommation d'eau dans 100 % de nos laboratoires** afin d'améliorer nos pratiques et nos usages.



Better Food. Better Health. Better World.



Merci

www.merieuxnutrisciences.com