

BIOMÉRIEUX

NOUS CONTRIBUONS À AMÉLIORER LA SANTÉ DANS LE MONDE



PIONEERING DIAGNOSTICS

- Nos 5 PILIERS RSE 
- Notre engagement pour la PLANÈTE 
- Conclusion

SOMMAIRE

LA RSE SOUTIENT NOTRE VISION À LONG TERME

DANS L'HÉRITAGE
DE PASTEUR
DEPUIS 1887

QUATRE
GÉNÉRATIONS
D'UNE FAMILLE
ENGAGÉE AU SERVICE
DE LA SANTÉ PUBLIQUE

Depuis sa création, bioMérieux a toujours construit son développement sur une **vision à long terme**, avec un **fort engagement sociétal**, et la conviction que les entreprises ont une réelle responsabilité et un rôle à jouer pour avoir un **impact positif sur le monde**.

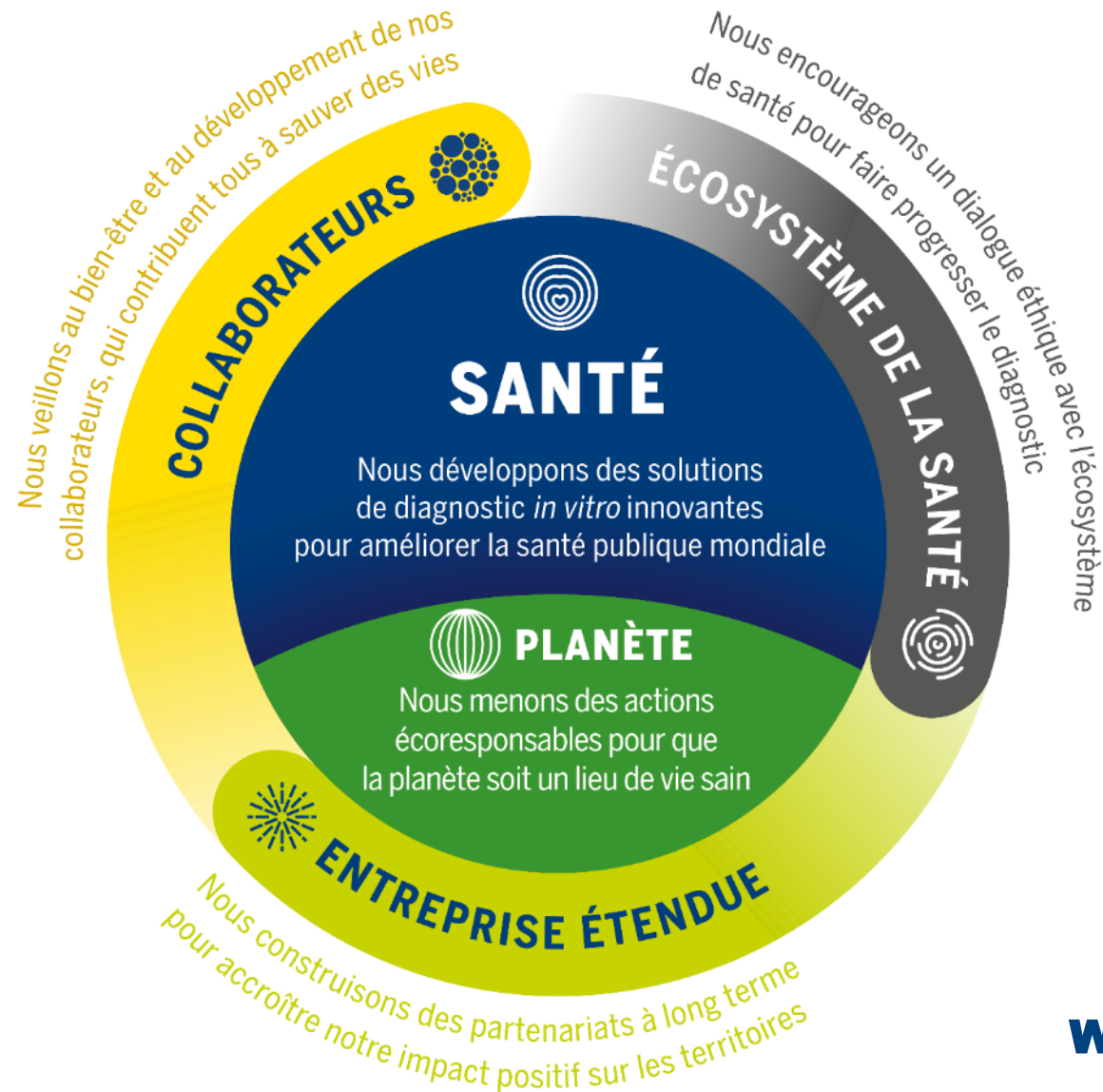
MARCEL MÉRIEUX
ÉLÈVE DE LOUIS PASTEUR
FONDATEUR DE L'INSTITUT MÉRIEUX EN 1897

CHARLES MÉRIEUX
REPREND LE FLAMBEAU
DE L'INSTITUT MÉRIEUX EN 1937

ALAIN MÉRIEUX
FONDATEUR DE BIOMÉRIEUX
EN 1963

ALEXANDRE MÉRIEUX
PRÉSIDENT DU CONSEIL D'ADMINISTRATION DE BIOMÉRIEUX

5 PILIERS POUR STRUCTURER NOTRE STRATÉGIE RSE



We are bioMérieux
We act for a positive impact

LES 5 ODD* AUXQUELS NOUS CONTRIBUONS LE PLUS



SANTÉ



PLANÈTE



ÉCOSYSTÈME DE SANTÉ



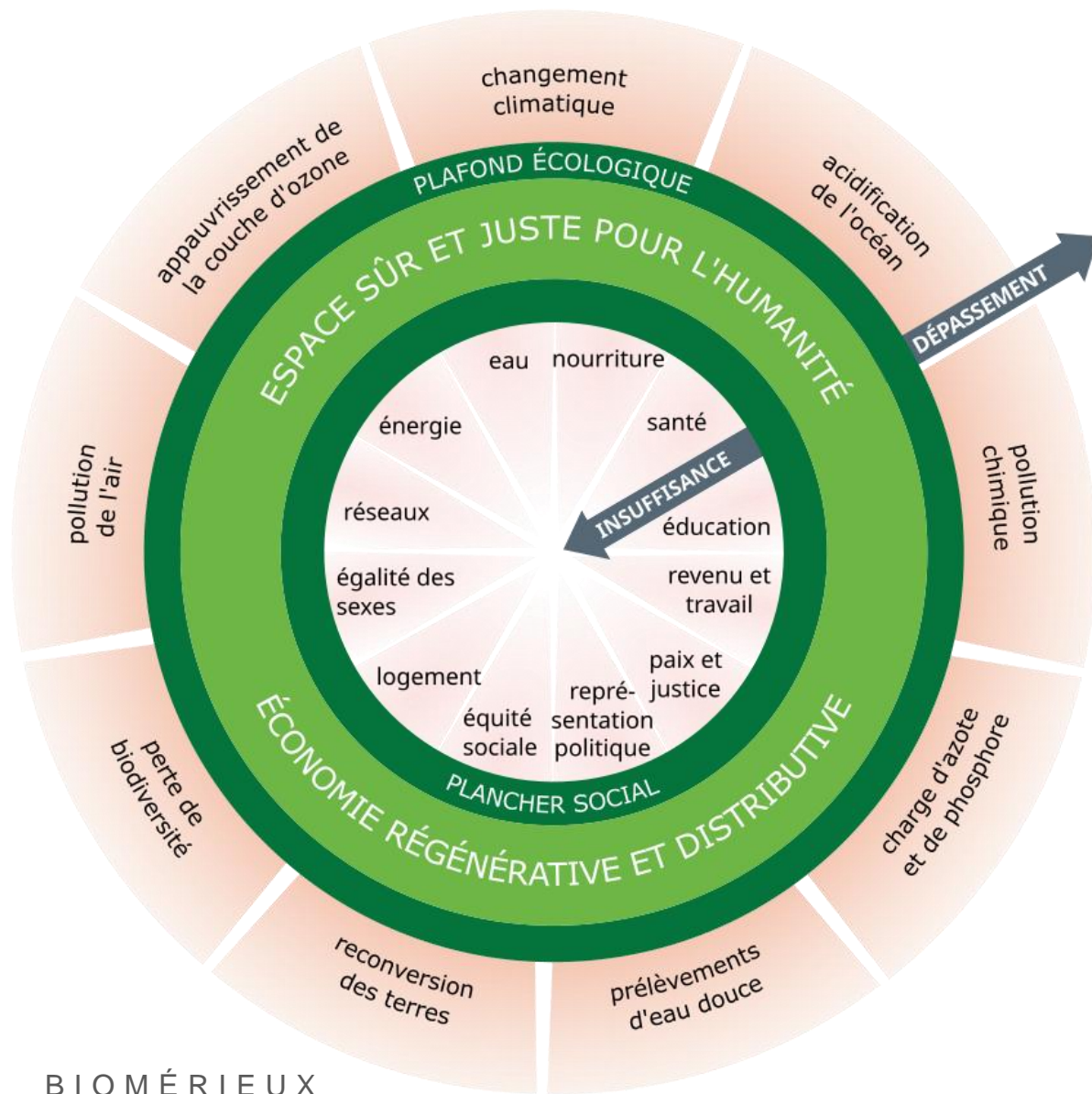
COLLABORATEURS



ENTREPRISE ÉTENDUE



LA THÉORIE DU DONUT





Nous menons des actions écoresponsables pour que
la planète soit un lieu de vie sain.

NOTRE ENGAGEMENT POUR LA PLANÈTE

AGIR A TOUTES LES ÉTAPES (AXES & PRINCIPES)

1. Sobriété : Réduire nos besoins

2. Efficacité : Optimiser nos installations

3. Décarbonation : Supprimer les énergies fossiles

Refuser
(challenger)

Réduire

Réutiliser

Réparer

Recycler

Revaloriser

AGIR A TOUTES LES ÉTAPES

Fabrication des composants

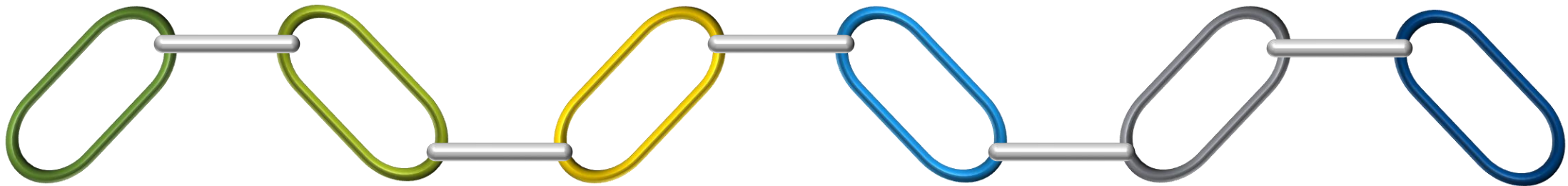
- Fournisseurs responsables
- Fournisseurs décarbonés
- Fournisseurs locaux

Fabrication du kit

- Sites décarbonés
- Biodiversité
- Collaborateurs conscientisés

Gestion des déchets

- Réutilisation
- Recyclage
- Revalorisation



Eco Conception

- Moins de matière
- Matières plus durables
- Moins d'énergie pour fabriquer
- Moins d'énergie pour utiliser / conserver
- Réparabilité

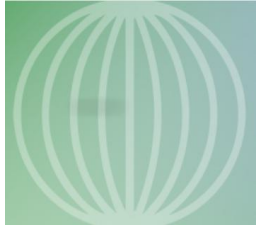
Transport

- Moins de transport
- Moins d'avion
- Transport décarbonés

Avec nos clients

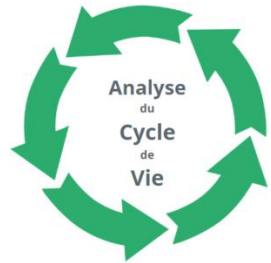
- Optimisation des commandes / transport
- Economie circulaire
- Aller plus loin ensemble?

ECO CONCEPTION



Nous avons un **réseau de 9 éco partenaires** dans toutes les fonctions de l'entreprise

- 31 experts
- Des formations



Nous réalisons des **analyses du cycle de vie** pour une éco-conception efficace :

D'ici fin 2025, **90 %** du portefeuille de nos produits sera couvert (en quantités vendues).



Nous avons amélioré notre **VIDAS® KUBE™** avec un **mode veille** pour réduire sa consommation d'énergie jusqu'à - 52 %.

VILINK®

Nous facilitons la **réparabilité de nos instruments**

Grâce à notre plateforme **VILINK®**, plus de 70 % des pannes sont diagnostiquées et résolues à distance, réduisant les temps d'arrêt, améliorant l'efficacité opérationnelle et diminuant l'empreinte carbone associée aux déplacements.

Améliorer l'existant
-
Réinventer le futur

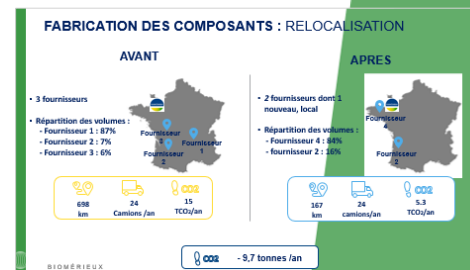
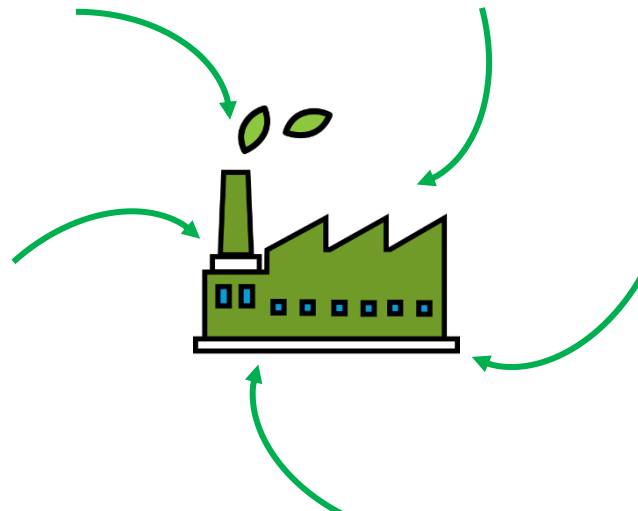
FABRICATION DES COMPOSANTS

ecovadis

Nous évaluons la performance RSE de nos fournisseurs avec EcoVadis : 67 % de nos dépenses d'achats proviennent de *fournisseurs évalués par Ecovadis*, avec un score moyen de **61,51** alors que la moyenne d'EcoVadis est de 47,25.



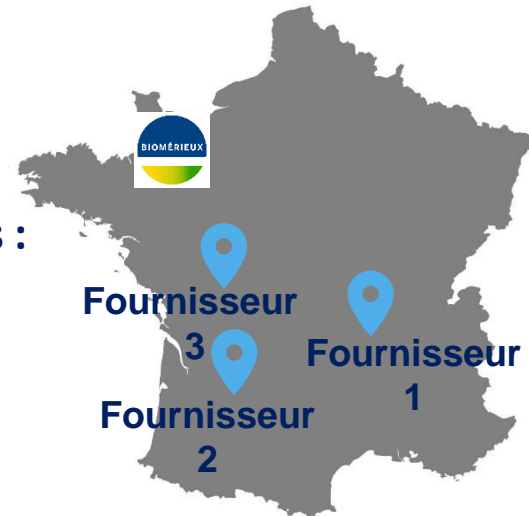
En septembre 2025, des fournisseurs représentant 57 % des émissions de gaz à effet de serre du périmètre achat ont adhéré à une démarche **SBTi - Science Based Target initiative** (contre 48 % en 2024 et 40% en 2023).



FABRICATION DES COMPOSANTS : RELOCALISATION

AVANT

- 3 fournisseurs
- Répartition des volumes :
 - Fournisseur 1 : 87%
 - Fournisseur 2 : 7%
 - Fournisseur 3 : 6%



698
km



24
Camions /an



15
TCO₂/an

APRES

- 2 fournisseurs dont 1 nouveau, local
- Répartition des volumes :
 - Fournisseur 4 : 84%
 - fournisseur 2 : 16%



167
km



24
camions/an

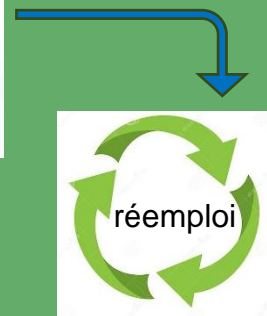


5.3
TCO₂/an

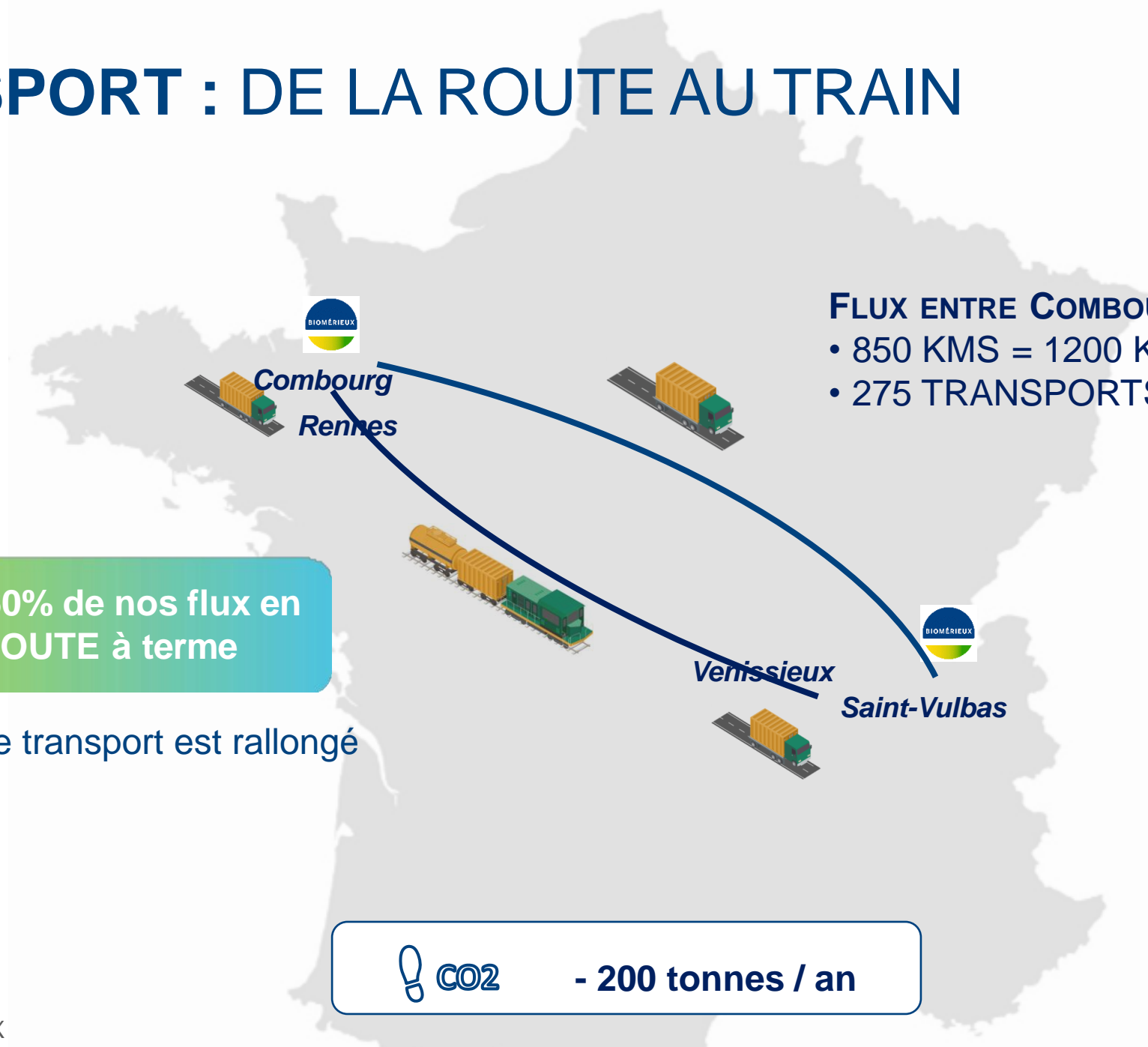


- 9,7 tonnes /an

TRANSPORT



TRANSPORT : DE LA ROUTE AU TRAIN



FLUX ENTRE COMBOURG ET SAINT-VULBAS

- 850 KMS = 1200 KG/CO2
- 275 TRANSPORTS / AN EN 2023

Basculer 60% de nos flux en RAIL-ROUTE à terme

N.B. : Le délai de transport est rallongé

💡 CO2 - 200 tonnes / an

TRANSPORT : DE L'AVION AU BATEAU

D'après l'ADEME*, le transport maritime émet en moyenne 5,5g de CO₂ par tonnes-kilomètres, c'est :

- 14 fois moins que le transport routier
- 5 fois moins que le train
- 342 fois moins que l'avion

En partenariat avec la supply chain, nous investissons pour :

- Remplacer l'avion par le bateau quand c'est possible.

Ce qui nécessite d'augmenter nos stocks et leurs impacts financiers

- Transporter dans des bateaux utilisant du biocarburant

 CO₂ - 1500 tonnes en 2024

* Agence de l'Environnement et de la Maîtrise de l'Énergie



TRANSPORT : RÉUTILISATION DE BOX-PALETTES

- AVANT : Usage unique



- APRES : Réutilisation 30 fois



CO2

- 69 Tonnes /an



FABRICATION SUR NOS SITES



Nous nous engageons à réduire nos émissions de Gaz à effet de serre (GES) des scopes 1&2 en valeur absolue de **50% vs 2019**, d'ici 2030



Nous accueillons la biodiversité sur nos sites en Europe, en partenariat avec des associations telles que Birdlife (Espagne), la LIPU (Italie) et la LPO (France).



Nous organisons des ateliers de la **Fresque du Climat** dans toutes les régions où nous sommes présents: 4 494 collaborateurs au total formés dans 40 pays à fin 2024.



Nous favorisons les modes de déplacements doux :
Mise à disposition de VAE, financements d'abonnements transports en commun, aide au covoiturage

RÉDUCTION DES SCOPES 1 & 2

Sobriété

- T° des bureaux
- Isolation des circuits d'eau
- Optimisation lumière naturelle
- Etude modification T° eau glacée
- Etude réduction Pression air comprimé
- Etude réduction T° bunker informatique
- Optimisation utilisation surfaces tertiaires

...

Efficacité

- Béton bas Carbone :
de - 35 à - 65% de CO2
- Optimisations thermiques
- Récupération de chaleur fatale
- Eclairage Leds

...

CANOPEE AGRICOLE 3,2 MWh /an



Décarbonation

OMBRIERES PHOTOVOLTAÏQUES



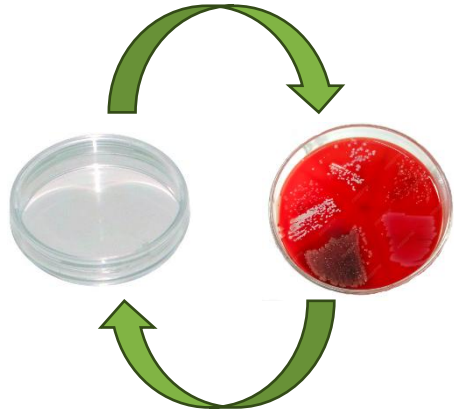
CENTRALE SOLAIRE 19,7MWh /an



AVEC NOS CLIENTS



Optimisation des commandes pour **réduire les commandes et les emballages tertiaires**

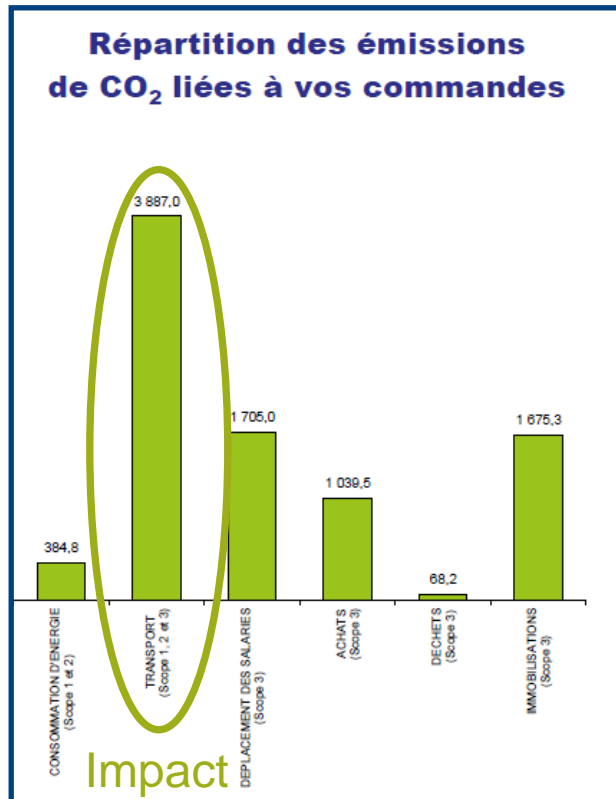


Nous nous focalisons sur une solution d'**économie Circulaire** : L'initiative, en cours d'étude de faisabilité, vise à réduire l'utilisation de plastiques neufs dans nos milieux de culture en boîtes de Petri.



OPTIMISATION DES COMMANDES : EX. FOURNISSEUR

Analyse



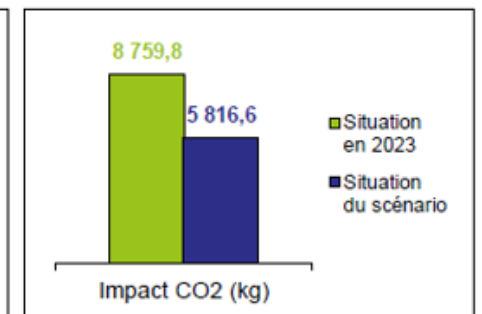
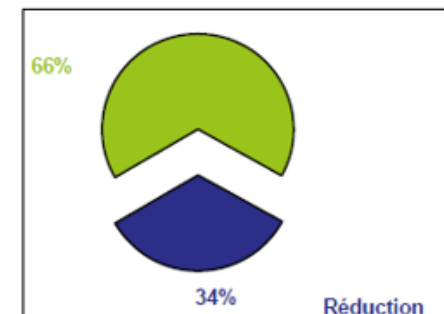
Impact Transport

Proposition

Fixer un niveau de commande minimum permettant de réduire le nombre de livraison

Résultat

	Situation en 2023	Situation du scénario	Différence
Nombre de commandes	1 506	1 000	506
Impact CO ₂ (kg)	8 759,8	5 816,6	2 943,2
Nb d'arbres pour compenser l'impact	292	194	98



AVEC NOS CLIENTS : TRAVAIL COLLABORATIF

CLIENTS

Réutilisation?
Economie circulaire?
Low tech?

FOURNISSEURS



COLLABORATEURS

**LA TRAJECTOIRE DE RÉDUCTION DÉPENDRA DE
NOTRE ENGAGEMENT COMMUN**

RÉDUCTION DES DECHETS

E-RESALE

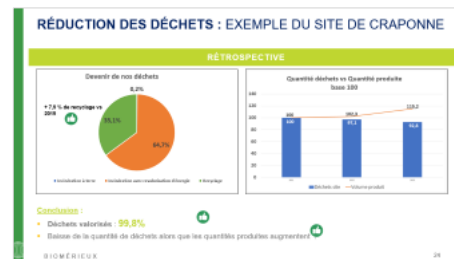
THE MARKETPLACE TO BUY QUALITY-
VERIFIED USED BIOMÉRIEUX INSTRUMENTS

Nous favorisons le **réemploi**

Notre initiative E-Resale permet la revente des instruments bioMérieux d'occasion, de qualité vérifiée, sur une plateforme sécurisée. Durée moyenne de vie de nos instruments : 10 ans



Nous prolongeons la **durée de vie de nos Équipements de travail** afin de limiter la génération de déchets



Nos sites **réduisent la génération de déchets** alors de la fabrication et recycle ou revalorisent l'essentiel

RÉDUCTION DES DÉCHETS : DURÉE DE VIE DE NOS PC

46% de l'empreinte numérique est liée aux Data centers (16% en 2020

-> Impact IA)

source ADEME

50% de l'empreinte numérique est liée à la fabrication et à l'utilisation des terminaux (PC, téléphones, écrans, serveurs)

source ADEME

Prolongation d'1 an de la durée de vie :

800 PC achetés en moins / an

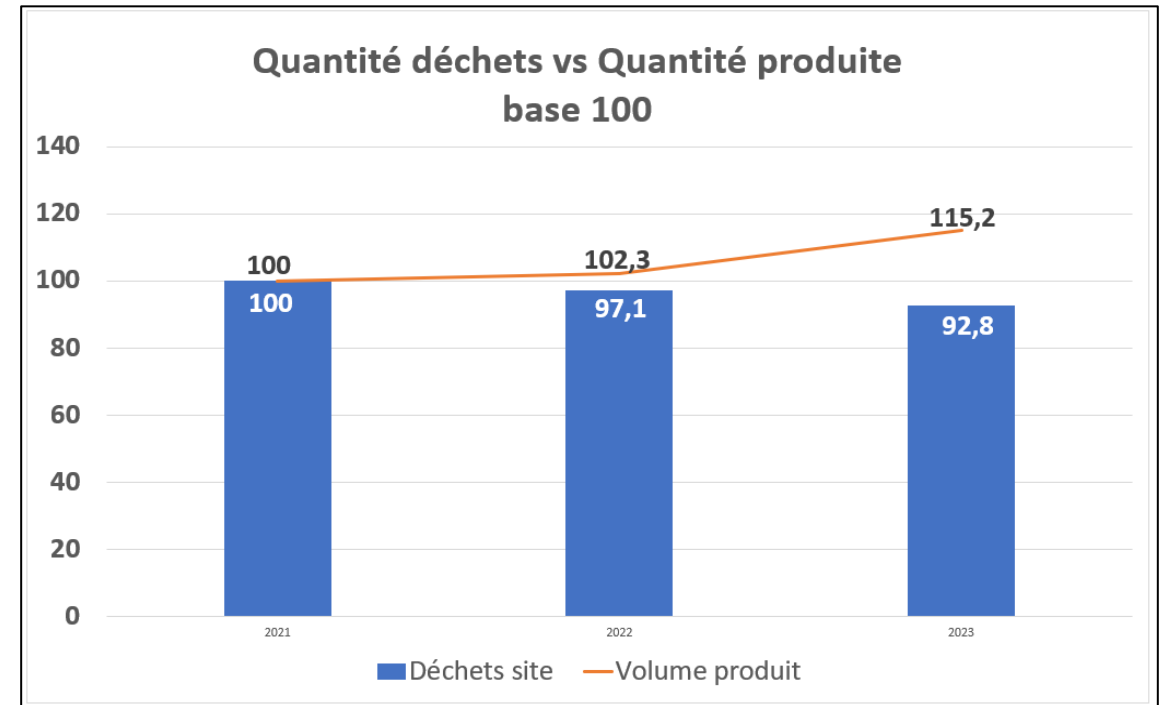
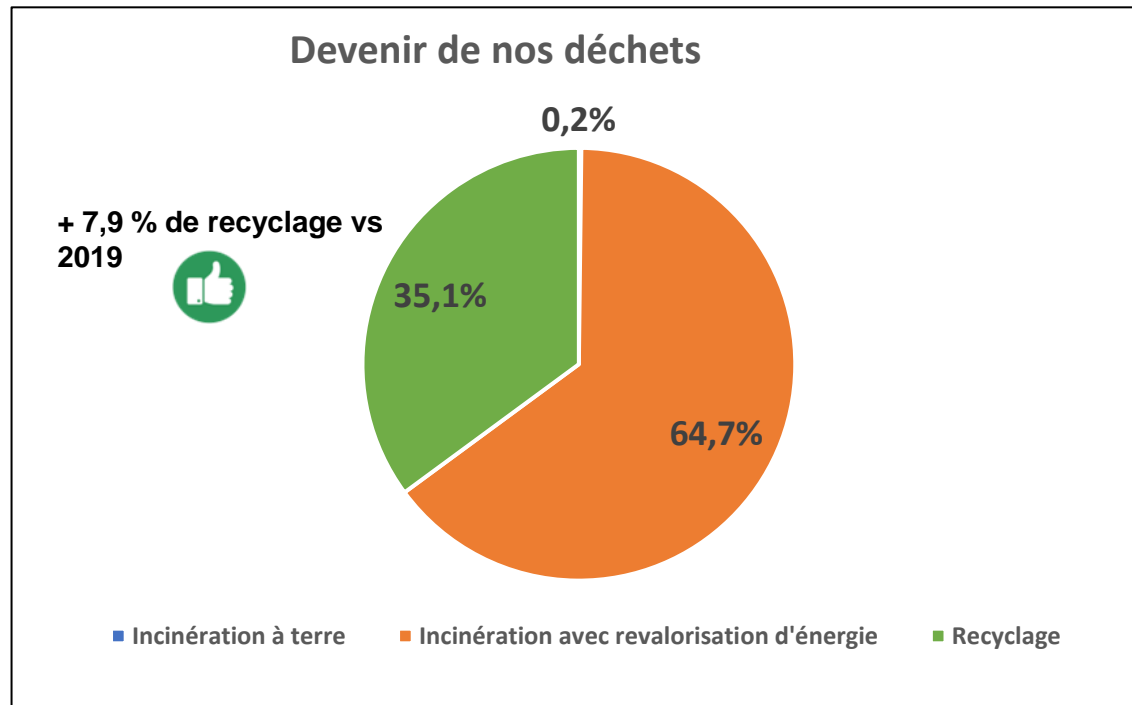
Nos PC en fin de vie sont récupérés par le fabricant qui reconditionne et/ou réutilise les composants

💡 CO2


- 61 Tonnes /an

RÉDUCTION DES DÉCHETS : EXEMPLE DU SITE DE CRAPONNE

RÉTROSPECTIVE



Conclusion :

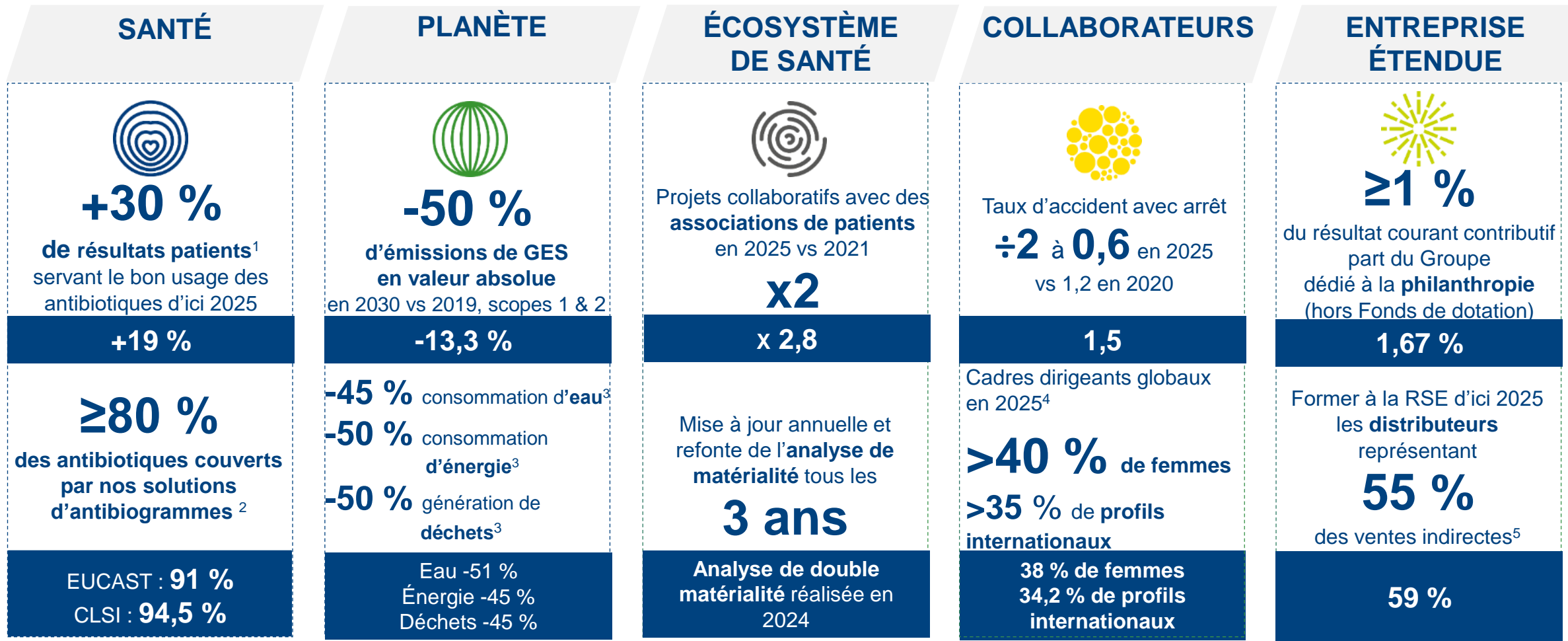
- Déchets valorisés : **99,8%** 
- Baisse de la quantité de déchets alors que les quantités produites augmentent 



Nous menons des actions écoresponsables pour que
la planète soit un lieu de vie sain.

CONCLUSION

NOTRE AMBITION RSE EN UN COUP D'OEIL



 Objectifs

 Résultats à fin 2024

¹ Estimation 2019 : 183 millions de résultats.

³ En 2025 vs 2015, par M€ de chiffre d'affaires.

⁵ Ventes réalisées à travers le réseau de distributeurs.

² Au moins 80 % basés sur la liste EUCAST et 90 % basés sur la liste CLSI Tier I à Tier IV.

⁴ Membres du Comité de Direction et leurs N-1 avec un rôle global.

EN SAVOIR PLUS ?

Consultez le chapitre Responsabilité Sociale & Environnementale de notre Document d'Enregistrement Universel 2024

Cliquez pour télécharger le document.





PIONEERING DIAGNOSTICS