



Développement durable au BIPEA

Romain LE NEVE

GROUPE ENVIRONNEMENT

- Groupe créé en 2022 avec pour objectif de travailler sur les possibilités de réduction de l'empreinte carbone du Bipea.
 - Empreinte carbone : Indicateur qui vise à mesurer l'impact d'une activité sur l'environnement, et plus particulièrement les émissions de gaz à effet de serre (CO₂) liées à cette activité.
- 29 propositions réparties entre les thèmes suivants :
 - Analyse et mesure de l'empreinte carbone,
 - Consommation de ressources,
 - Recyclage des matériaux et déchets,
 - Réduction des consommations et des déchets.

GROUPE ENVIRONNEMENT

- Analyse et mesure de l'empreinte carbone :
 - Bilan carbone
- Recyclage des matériaux et déchets :
 - Favoriser l'utilisation de matériaux recyclables pour l'emballage de nos échantillons et des colis
 - Sécuriser les filières de déchets spécifiques utilisées par le Bipea
- Réduction des consommations et des déchets :
 - Faire le choix d'un fournisseur privilégiant l'énergie verte
 - Produire au plus juste le nombre d'échantillons utiles
 - Etudier les équipements de production
 - Rédiger un guide des bonnes pratiques

GUIDE DES BONNES PRATIQUES

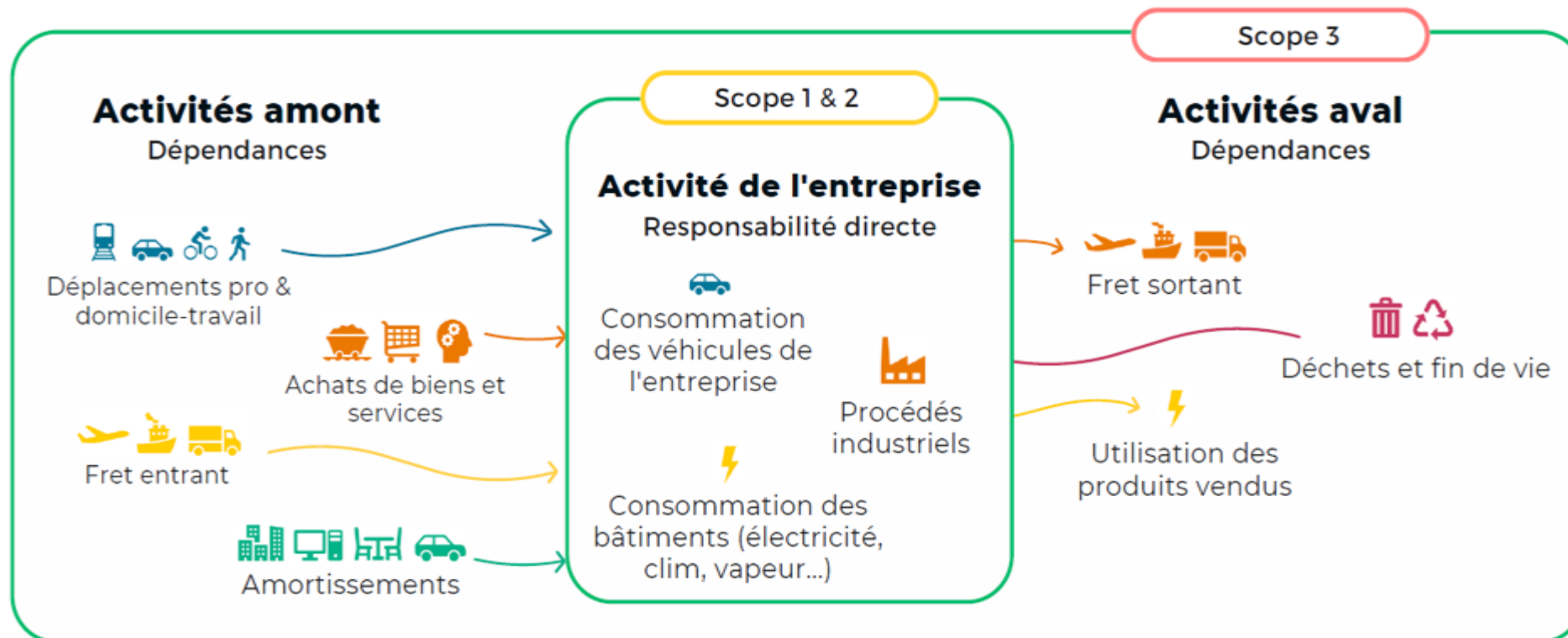
- **Guide de recommandations qui vise à:**
- **Limiter l'impact du numérique :**
 - Outils informatiques : Protéger les appareils (ordinateurs, portables, tablettes) afin de prolonger leur longévité
 - Papier :
 - Recyclage
 - Économie
 - Mails : Limiter la taille et le nombre de mails envoyés
- **Etablir des règles de vie au bureau**
 - Recyclage des déchets
 - Économie d'énergie : limitation de la température
- **Favoriser les transports en commun et les transports non polluants**

BILAN CARBONE

- Objectifs du bilan carbone:
 - Quantifier l'empreinte carbone
 - Etablir des pistes de réduction des émissions et les mettre en œuvre

BILAN CARBONE

- Bilan carbone : Méthode développée par l'ADEME (Agence de l'environnement et de la maîtrise de l'énergie) permettant de mesurer l'empreinte carbone. Le calcul se base sur tous les postes d'émission et se compose de 3 scopes :

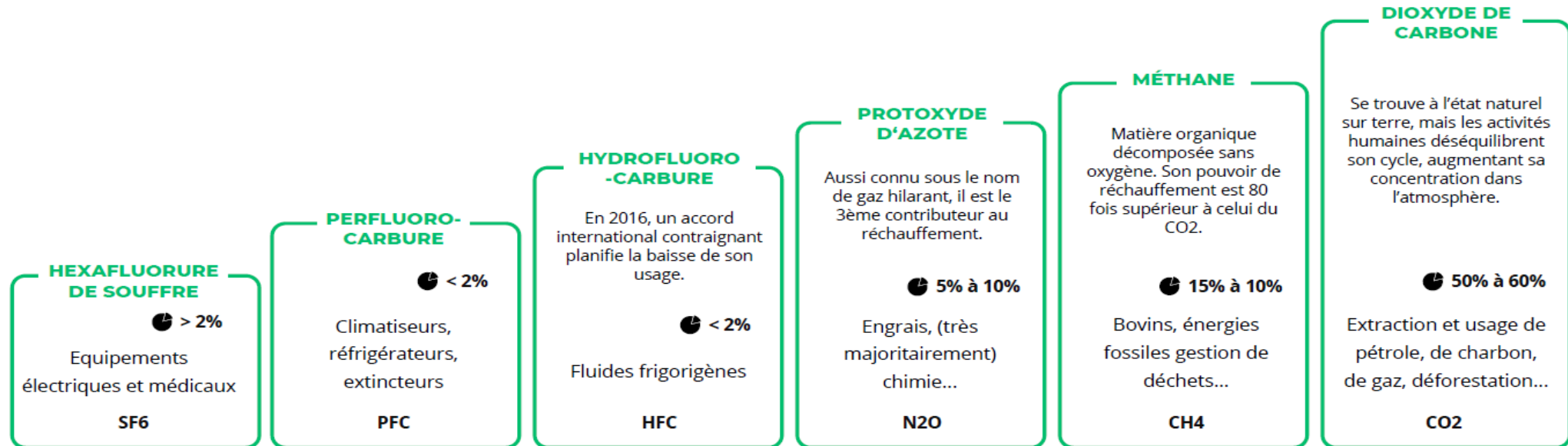


BILAN CARBONE

Les différents gaz pris en compte

Même si tout est traduit en équivalent CO2, d'autres gaz que le dioxyde de carbone sont comptabilisés dans le Bilan Carbone.

Chacun participe à son niveau au réchauffement climatique (🌍).

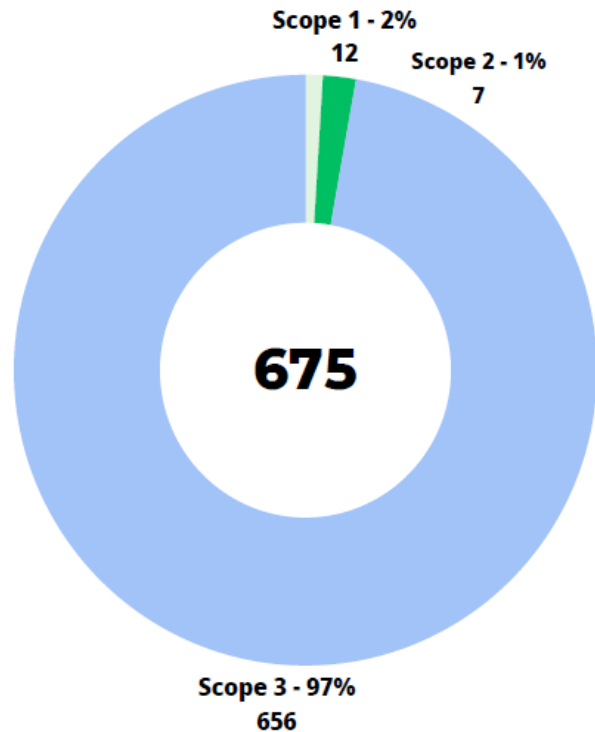


BILAN CARBONE

Résultats généraux

Par scope

en tonne de CO2 équivalent



ANALYSE

Comme pour beaucoup d'entreprises, le scope 3 est largement majoritaire dans les émissions de GES de BIPEA : il représente 97% des émissions. Le scope 3 regroupe toutes les émissions indirectement liées aux activités de l'entreprise. Les scopes 1 et 2 sont des émissions plus directes et contrôlables, mais ici, ils sont très minoritaires.

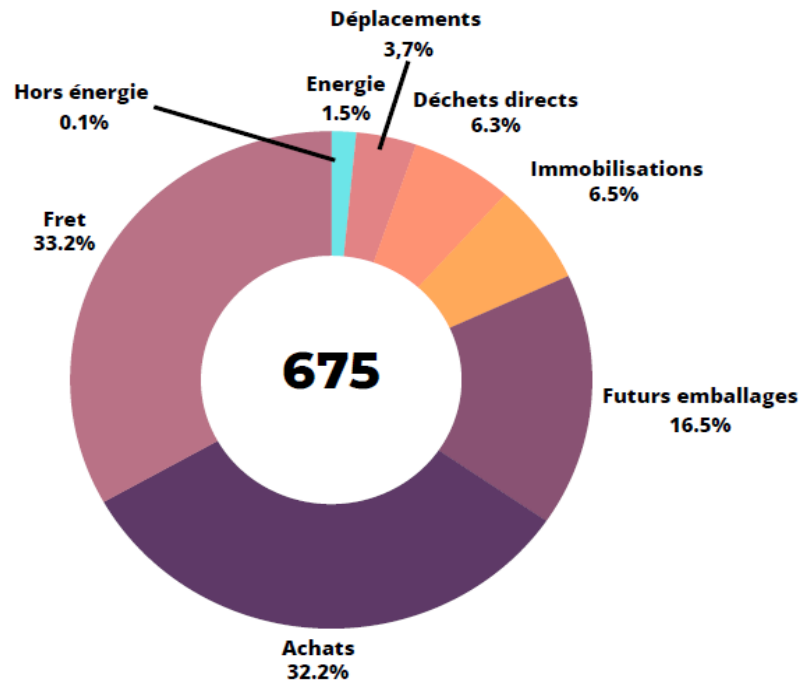
BILAN CARBONE

Général

Résultats généraux

Par poste

en tonne de CO2 équivalent



ANALYSE

Lorsque l'on s'attarde sur les postes d'émissions principaux, on s'aperçoit que la majorité de ces dernières proviennent du fret (transport de marchandises), pour un tiers environ.

Les différents postes d'achats : futurs emballages et achats (matières premières, consommables et services) représentent au total 49%.

Ensuite viennent les postes moins majoritaires, notamment les immobilisations et les déchets.

BILAN CARBONE

Ratios



Emissions au total

675,1 tCO₂e



Empreinte individuelle moyenne

19,3 tCO₂e / ETP

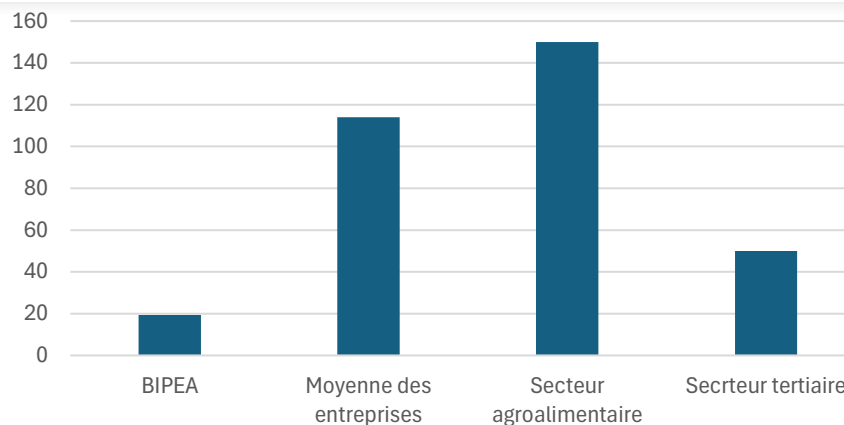


Intensité carbone

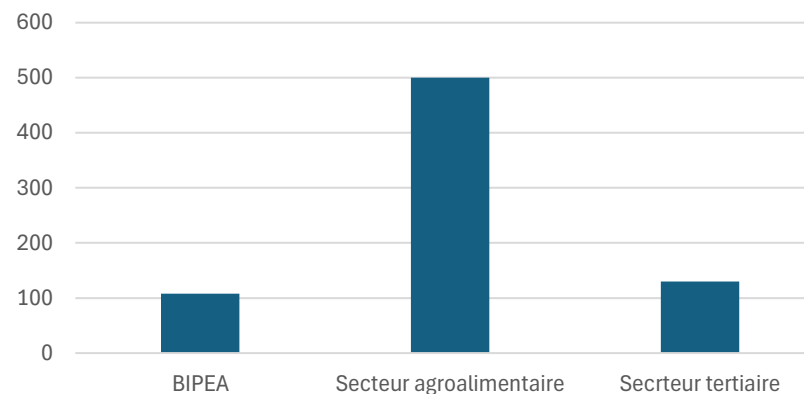
107,8 tCO₂e / M€

D'après l'ADEME: l'empreinte carbone dans les entreprises dépend du secteur d'activités

Empreinte individuelle (tCO₂e/ETP)



Intensité carbone (tCO₂e/M€)



BILAN CARBONE - LIMITES

- Bilan des émissions sur une période donnée
- Pas un outil de pilotage
- Méthodologie parfois approximative
- Pas la possibilité de mesurer la réduction des émissions de CO2 engendrée par les mesures mises en place

BILAN CARBONE - LIMITES

- Pistes pour la réduction de l'empreinte carbone
 - Déjà émises par le groupe de travail
 - Prolonger la durée de vie des machines
 - Favoriser l'usage des énergies renouvelables
 - Propositions non applicables au BIPEA
 - Changer une partie de fret sortant aérien en fret maritime ou ferroviaire
 - Réduire l'impact des matières premières (remplacement de certaines MP)

PERSPECTIVES

- Dans un premier temps, focalisation sur les propositions réalisables directement par le groupe environnement
- Dans un second temps, et pour aller plus loin, le groupe environnement s'est intéressé à ce qui nécessitait l'aide d'acteurs extérieurs au Bipea et notamment pour le bilan carbone
- Leviers encore exploitables :
 - Locaux : isolation etc. >>> dépendance vis-à-vis du propriétaire
 - Choix des fournisseurs : les plus vertueux
 - Diminution des masses/volumes des échantillons

PERSPECTIVES

■ Diminution des masse/volume des échantillons

■ Gains :

- Diminution de la quantité de matière première achetée
- Diminution de la consommation d'énergie
- Diminution des déchets
- Diminution de la quantité de matériaux utilisée pour la production de consommables / emballages

■ Exemple:

- un flacon HDPE 1L = 50g
- Un flacon HDPE 500ml = 25g

>>> 150 000 échantillons fabriqués au BIPEA annuellement

■ Comparaison concurrents :

Circuit		Matrice	BIPEA	FAPAS
31	mycotoxines	Farine	300 g	150 g
54	salmonelles	Eau	250 ml	50 ml
19	pesticides	Purée de pomme	300 g	90 g

Merci de votre attention